

LG ROZARCE SLUŠÍ RANOST NEJVÍCE

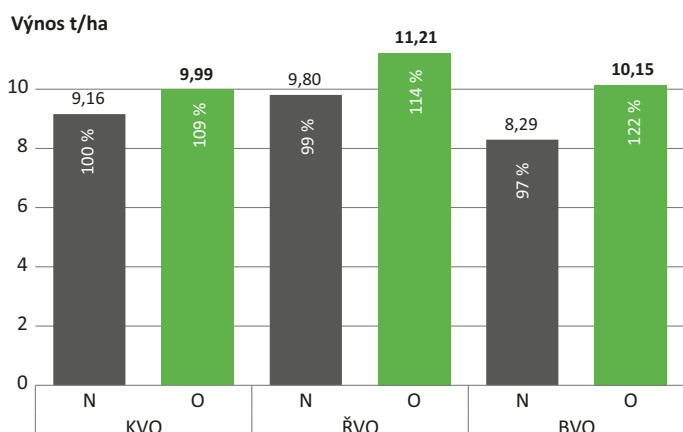
- ✓ Velmi raná odrůda
- ✓ Vysoký výnos zrna
- ✓ Potravinářská kvalita A
- ✓ Vhodná i do sušších a teplejších oblastí
- ✓ Velmi dobrá odolnost proti poléhání
- ✓ Velmi dobrá odolnost fuzariózám
- ✓ Velmi vysoká zimovzdornost
- ✓ Rezistentní proti larvám plodomorky plevové (gen *Sm1*)
- ✓ Česká odrůda vyšlechtěná v Hrubčicích

Velmi raná odrůda → o 3 dny ranější než kontrolní odrůda na ranost

LG Rozarka je **velmi raná odrůda**. V ranosti předčila kontrolní odrůdu Bohemia o **3 dny**. Přitom dosáhla vysokých výnosů jak v registračních zkouškách ÚKZÚZ, tak státních odrůdových zkouškách ÚKSÚP.

Dosahuje **výborné kvality A**. Kromě ranosti patří mezi její přednosti velmi dobrá odolnost padlí travnímu, **dobrá odolnost proti klasovým fuzariózám**, velmi dobrá odolnost proti poléhání a **velmi vysoká zimovzdornost**.

LG Rozarka dosáhla vysokého výnosu v registračních zkouškách ÚKZÚZ



Zdroj: ÚKZÚZ, Rozhodnutí o registraci 2022; průměr hodnot 2019–2021; výnos v % je uveden na průměr kontrolních odrůd Steffi, Dagmar a Pirueta v neošetřené variantě



**RANOST
VÝNOS
KVALITA**

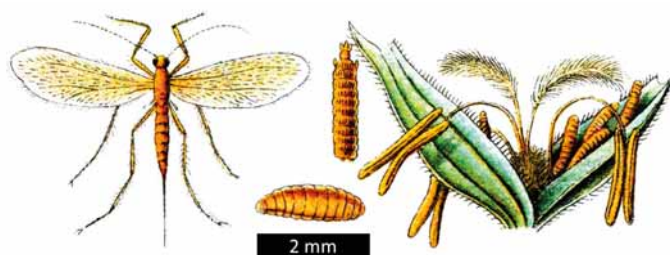


POHÁDKOVĚ DOBRÁ PŠENICE

LG Rozarka disponuje rezistencí proti larvám plodomorky

Plodomorka plevová (*Sitodiplosis mosellana*) je významným **škůdcem** ozimé pšenice, který způsobuje ztráty na výnosu a kvalitě až 20 %. **Sytě oranžové larvy o velikosti 2–3 mm** poškozují základy květů pšenice a vyvíjející se zrno. Larvičky sají v klasech dva až tři týdny.

Nejefektivnějším řešením jsou rezistentní odrůdy, u kterých sice škůdce naklade vajíčka, ale díky vyšší syntéze kyseliny kumarinové a ferulové v rostlině se larvy nevyvíjejí. Tato rezistence (daná **genem *Sm1***) je vysoce efektivní a dosud nebyla škůdcem prolomena. Navíc je účinnější a levnější než chemická ochrana insekticidy.



Dospělec plodomorky plevové je malý komárek z čeledi bejlozobkovití; larvy sají v klasech pšenice





Stabilní potravinářská kvalita A

LG Rozarka dosáhla ve zkouškách ÚKZÚZ výborné **potravinářské kvality A** s vysokými hodnotami ve všech výkupních parametrech. Předností je **vysoká objemová hmotnost a zdravé zrno s nízkým obsahem mykotoxinů**.

| OH g/l | NL % | ČP s | ZT ml | Vaznost mouky % | Objem pečiva ml | Kvalita |
|------------|-------------|------------|-----------|-----------------------|-----------------------|----------|
| 799 | 13,6 | 369 | 54 | 58 | 551 | A |

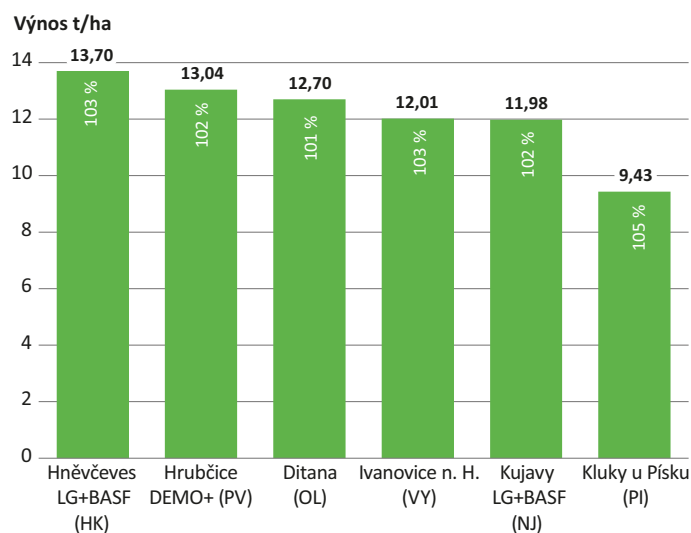
Zdroj: ÚKZÚZ, Rozhodnutí o registraci 2022; průměr hodnot 2019–2021

LG Rozarka potvrdila výbornou kvalitu v testování ve mlýně

| OH g/l | NL % | ČP s | ZT ml | Lepek % | Kvalita |
|------------|-------------|------------|-----------|-------------|-----------|
| 799 | 15,7 | 445 | 61 | 35,9 | A+ |

Zdroj: GoodMills Česko s.r.o. - mlýn Kyjov 2022

LG Rozarka obstála velmi dobře i v prvních pokusech v konkurenci pozdních pšenic



Zdroj: Maloparcelkové pokusy 2022

Jak na odrůdu LG Rozarka

LG Rozarka je velmi raná odrůda pšenice ozimé vhodná do všech pěstitelských oblastí včetně sušších. Toleruje pěstování po obilnině. Disponuje rezistencí proti larvám plodomorky plevové díky přítomnosti genu *Sm1*. Ošetření fungicidy se doporučuje zaměřit proti listovým skvrnitostem (braničnatka) a následně na praporcový list a klas. Odrůda má velmi dobrou odolnost proti poléhání a většinou si vystačí se základním ošetřením morforegulátorem.

AGRONOMICKÉ VLASTNOSTI

| | |
|---|---------------------|
| Odolnost proti poléhání | Velmi dobrá |
| Výška porostu (cm) | 90–95 |
| HTZ (g) | 43 |
| Zimovzdornost | Velmi vysoká |
| Ranost | Velmi raná |
| Odkořizivost | Vysoká |
| Počet produktivních stébel (ks/m ²) | 650–750 |

ODOLNOST CHOROBAŤ (9–1)

| | |
|---|------------|
| Padlí travní | 7,5 |
| Listové skvrnitosti | 5,5 |
| Rez plevová | 8 |
| Rez pšeničná | 6 |
| Fuzariózy klasů | 6,5 |
| Rezistence proti plodomorce plevové (gen <i>Sm1</i>) | ANO |

(Uvedené hodnoty vychází z výsledků pokusů ÚKZÚZ, ostatních pokusů a zkušeností šlechtitele a zemědělské praxe)

| Oblast | LG Rozarka - termín setí a výsevky v MKS/ha | | |
|--------|---|---------|----------|
| | září | říjen | listopad |
| KVO | 3,5–3,8 | 3,8–4,2 | 4,2–4,5 |
| ŘVO | 3,3–3,6 | 3,6–3,9 | 3,9–4,3 |
| BVO | 3,8–4,2 | 4,0–4,7 | |



PRÁVNĚ CHRÁNĚNÁ ODRŮDA

Zástupce pro ČR a SR:
Limagrain Česká republika, s.r.o.

Vyšlechtil: Limagrain Česká republika, s.r.o.,
Šlechtitelská stanice Hrubčice, ČR
Registrace: ČR a SR 2022