



PŠENICE OZIMÁ

- ✓ Velmi raná odrůda
- ✓ Vhodná i do sušších a teplejších oblastí
- ✓ Potravinářská kvalita A
- ✓ Velmi dobrá odolnost fuzariózám
- ✓ Velmi vysoká zimovzdornost
- ✓ Dobrá odolnost proti poléhání
- ✓ Rezistentní proti larvám plodomorky plevové (gen *Sm1*)
- ✓ Česká odrůda vyšlechtěná v Hrubčicích

LG ROZARCE SLUŠÍ RANOST NEJVÍCE

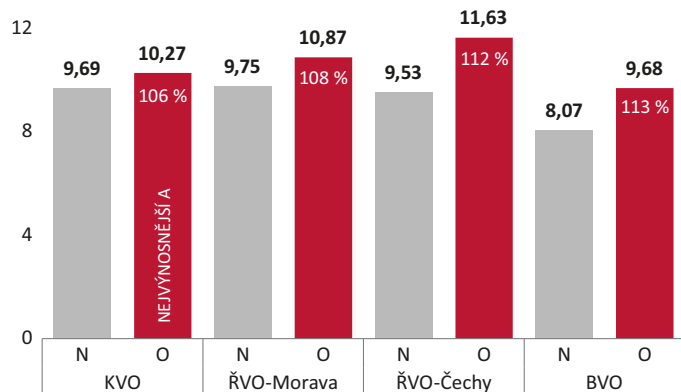
Velmi raná odrůda → o 3 dny ranější než kontrola

LG Rozarka je velmi raná odrůda - v ranosti je o 3 dny ranější než Bohemia. Ve zkouškách ÚKZÚZ i ÚKSÚP přitom dosáhla vysokých výnosů.

Kromě ranosti patří mezi její přednosti velmi dobrá odolnost padlí travnímu, dobrá odolnost proti klasovým fuzariózám a velmi vysoká zimovzdornost.

LG Rozarka - výnos v pokusech SDO, ÚKZÚZ

Výnos v t/ha



Zdroj: ÚKZÚZ ČR - Výsledky SDO po sklizni 2023, raný sortiment; průměr hodnot 2020–2023; výnos v % je uveden na průměr 13 odrůd v pokusu v neošetřené variantě; N - neošetřeno, O - ošetřeno



Stabilní potravinářská kvalita A

LG Rozarka dosáhla ve zkouškách ÚKZÚZ výborné potravinářské kvality A s vysokými hodnotami ve všech výkupních parametrech. Předností je vysoká objemová hmotnost a zdravé zrno s nízkým obsahem mykotoxinů.

OH g/l	NL %	ČP s	ZT ml	Vaznost mouky %	Objem pečiva ml	Kvalita
799	13,6	369	54	58	551	A

Zdroj: ÚKZÚZ, Rozhodnutí o registraci 2022; průměr hodnot 2019–2021

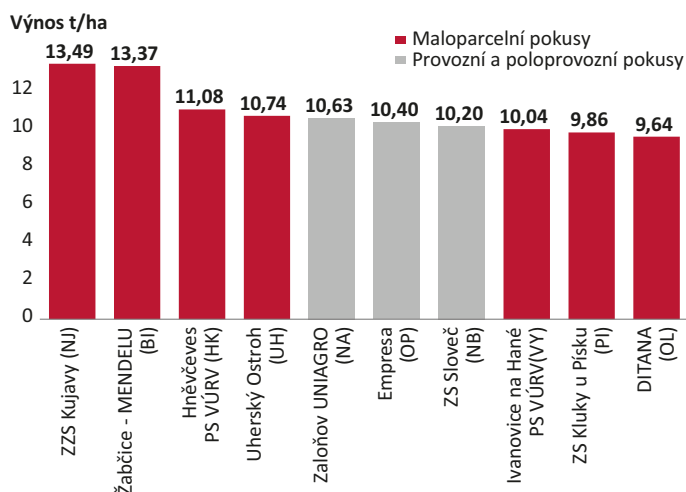
Ranost a výnos potvrdily první plochy

Podnik	Okres	Výnos (t/ha)	Plocha (ha)	Datum sklizně
P R O A G R O, spol. s r.o.	Vyškov	8,87	28	18. 7. 2023
AGRO SLATINY a.s.	Jičín	8,39	25	23. 7. 2023
ZEM, a.s. Lužec	Hradec Králové	8,60	15	18. 7. 2023
ZEPO Bořitov, družstvo	Blansko	8,56	18	29. 7. 2023
FARMA Ing. Josef Zatloukal s.r.o.	Prostějov	8,45	25	20. 7. 2023

Zdroj: Výsledky z běžných pěstebních ploch v roce 2023



Výnosy v pokusech 2023



Zdroj: Výsledky pokusů 2023

LG Rozarka - osivo vyprodáno

Podnik: **AGRO SLATINY a.s. (okres Jičín)**,
agronom Ing. Radomír Kvapil
Výnos: **8,39 t/ha** (25 ha)

Jednu z prvních ploch odrůdy LG Rozarka měli v loňském roce v podniku AGRO SLATINY na Jičínsku. Jednalo se o množitelskou plochu pro OSEVU UNI o velikosti 25 ha, která poskytla výnos 8,39 t/ha. Osivo této odrůdy bylo v loňském roce vyprodáno. Agronom Ing. Radomír Kvapil hodnotil první zkušenost s odrůdou takto: „**Raná pšenice, má kratší stéblo, letos ji máme na 150 ha běžných ploch.**

Celkově jsme s odrůdami LG spokojeni, mají zpravidla perfektní přezimování a nepoléhají.“

Jak na odrůdu LG ROZARKA

LG Rozarka je **velmi raná odrůda** pšenice ozimé vhodná do všech pěstitelských oblastí, včetně teplejších a suchších. Toleruje pěstování po obilnině. Disponuje rezistencí proti larvám plodomorky plevové díky přítomnosti genu *Sm1*. Výnos tvoří hustotou porostu v kombinaci s dobrou produktivitou klasu. Ošetření fungicidy se doporučuje zaměřit proti listovým skvrnitostem (braničnatka) a rzi plevové. V případě setí po obilni předplodině věnujte pozornost chorobám pat stébel. Odolnost proti poléhání je dobrá. První pokusy a zkušenosti ukazují na vhodnost odrůdy i na písčitéjší pozemky s nedostatkem vláhy.

AGRONOMICKÉ VLASTNOSTI

Ranost	velmi raná
Typ odrůdy - tvorba výnosu	kompensační
Odnoživost	vysoká
Počet produktivních stébel (ks/m ²)	650–750
Výška porostu (cm)	90–95
Zimovzdornost	velmi vysoká
HTZ (g)	43

ODOLNOST CHOROBÁM A POLÉHÁNÍ (9–1)

Odolnost proti poléhání	6,5
Padlí travní	7,5
Listové skvrnitosti	5,5
Rez plevová	5
Rez pšeničná	6
Fuzariózy klasů	7
Rezistence proti plodomorce plevové (gen <i>Sm1</i>)	ANO

(Uvedené hodnoty vychází z výsledků pokusů ÚKZÚZ, ostatních pokusů a zkušeností šlechtitele a zemědělské praxe)

Oblast	LG Rozarka - termín setí a výsevky v MKS/ha		
	září	říjen	listopad
KVO	3,5–3,8	3,8–4,2	4,2–4,5
ŘVO	3,3–3,6	3,6–3,9	3,9–4,3
BVO	3,8–4,2	4,0–4,7	



Právně chráněná odrůda - zástupce pro ČR a SR: **Limagrain Česká republika, s.r.o.**
Vyšlechtitel: **Limagrain Česká republika, s.r.o., Šlechtitelská stanice Hrubčice, ČR**
Registrace: ČR a SR 2022