

## PŠENICE OZIMÁ

- ✓ Nejvyšší a velmi stabilní kvalita E
- ✓ Vysoká odolnost porůstání zrna
- ✓ Vynikající zdravotní stav
- ✓ Vysoká odolnost fuzariózám
- ✓ Vhodná k setí po obilnině i kukuřici
- ✓ Vhodná i pro ekologické zemědělství
- ✓ 3. nejpěstovanější E v Německu
- ✓ Toleruje pozdní setí
- ✓ Velmi dobrá odolnost k poléhání

## KDYŽ MÁŠ POLE S MOSCHUSEM, SKLIDIŠ PŠENICI S BONUSEM

### Špičkovou kvalitu potvrzují mlýny

OH g/l	NL %	ČP s	ZT ml	Lepek %	Energie těsta W (10 <sup>-4</sup> J)	Poměr P/L	Výsledná kvalita
825	15,7	484	63	36,1	348	0,97	E

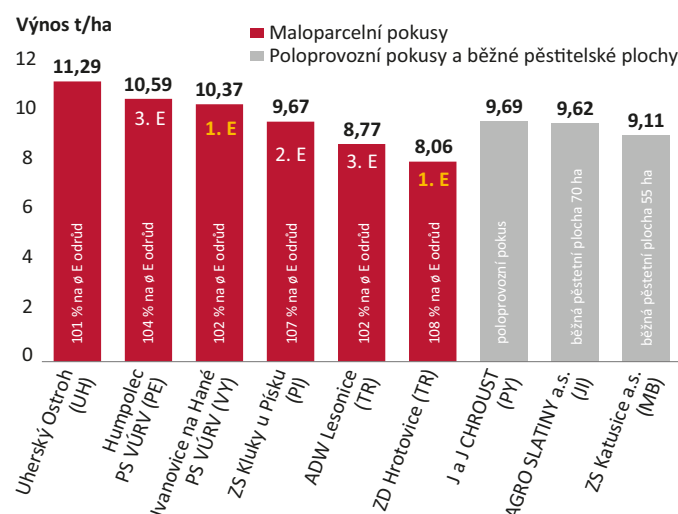
Zdroj: GoodMills Česko s.r.o. - mlýn Kyjov 2023

### Žádaná odrůda v ČR i v Německu

Rok	Certifikovaná osiva ČR (t)	Množitelská plocha DE (ha)
2021	1020	615
2023	1158	816
2023	1301	979

Zdroj: ÚKZÚZ Certifikovaná osiva ozimů 2021–2023; BSA Beschreibende Sortenliste 2023

### Výborné výnosy v pokusech i praxi 2023



Zdroj: Běžné pěstební plochy, maloparcelkové a poloprovozní pokusy 2023

### AGRONOMICKÉ VLASTNOSTI

Ranost	<b>poloraná</b>
Typ odrůdy - tvorba výnosu	<b>kompensační</b>
Odnoživost	<b>střední</b>
Počet produktivních stébel (ks/m <sup>2</sup> )	<b>600–700</b>
Výška porostu (cm)	<b>95–100</b>
Zimovzdornost	<b>velmi dobrá</b>
HTZ (g)	<b>48</b>

### ODOLNOST CHOROBÁM A POLÉHÁNÍ (9–1)

Odolnost proti poléhání	<b>7</b>
Padlí travní	<b>8</b>
Listové skvrnitosti	<b>7</b>
Rez plevová	<b>8</b>
Rez pšeničná	<b>7</b>
Fuzariózy klasů	<b>7</b>

(Uvedené hodnoty vychází z výsledků pokusů BSA Německo, ostatních pokusů a zkušeností šlechtitele a zemědělské praxe)

**Vhodný i pro pozdní setí**

Oblast	Moschus - termín setí a výsevky v MKS/ha		
	září	říjen	listopad
KVO	3,5–3,8	3,8–4,2	4,2–4,7 (i po kukuřici)
ŘVO	3,3–3,6	3,6–3,9	3,9–4,8 (i po kukuřici)
BVO	3,8–4,2	4,0–4,5	4,5–4,7 (i po kukuřici)



Právně chráněná odrůda - zástupce pro ČR a SR: Limagrain Česká republika, s.r.o.

Vyšlechtil: Strube Research GmbH & Co.KG, Německo

Registrace: Německo, Polsko, Velká Británie, Lucembursko, Estonsko